

آموزش گام به گام و مصور نرم افزار HyperCam

**HYPER
CAM**
SCREEN RECORDER



نویسنده: **آرش اشایی**

نرم افزارهای تاپ

کتابخانه کلیپ های فلش

Email: sheizar@gawab.com

۱۳۸۳

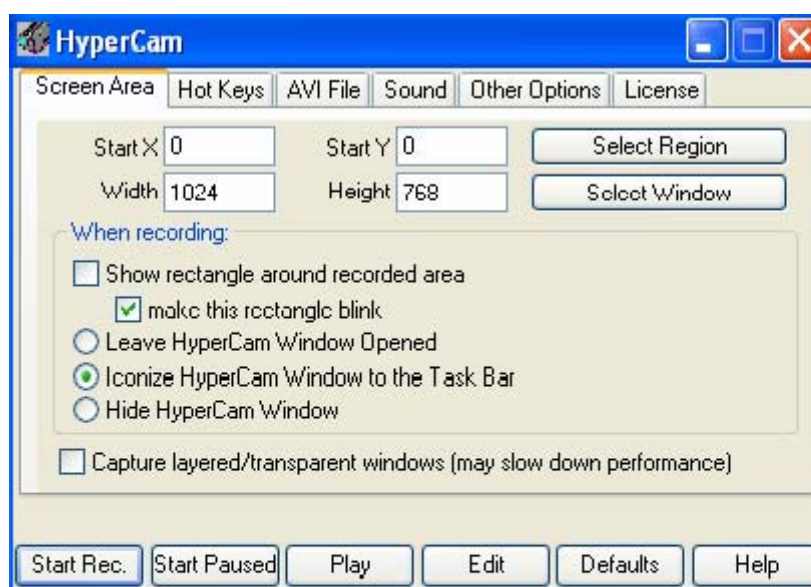
تمامی حقوق این متن محفوظ است و استفاده و لینک به این متن بدون نام بردن و لینک دادن به یکی از دو وبلاگ بالا مجاز نیست.

مقدمه:

نرم افزار HyperCam نرم افزاری است که به کمک آن می توان از صفحه نمایش ویندوز و عملیاتهای انجام گرفته در آن تصویربرداری کرد.

صفحه اول:

اولین باری که نرم افزار HyperCam را باز می کنید با صفحه اول (مانند شکل زیر) روبرو می شوید.



همان طور که می بینید این صفحه دارای ۶ برگ نشان به نامهای screen area ,Hot Key , avi file , sound , other options و license می باشد.

برگ نشان Screen Area

در این برگ نشان با کادرها و دکمه ها و انتخاب های بسیاری روبرو هستیم. **Start x , Start y** این دو گزینه معلوم می کند که برنامه از کجای صفحه نمایش شروع به تصویربرداری کند. مقدارهای پیش فرض این گزینه ۰ و ۰ است. و معنی آن این است که برنامه به صورت پیش فرض از انتها الیه سمت چپ بالای صفحه نمایش شروع به تصویربرداری می کند.

Select Region با انتخاب این دکمه برنامه برای لحظاتی از دید شما مخفی شده و شما با کلیک کردن بر هر جای صفحه نمایش می توانید محل شروع تصویربرداری را به راحتی معین کنید.

Width این گزینه طول تصویر یا محیطی که می خواهید تصویربرداری در آنجا باشد را معین می کند به طور مثال اگر شما این گزینه را معادل ۶۰۰ قرار دهید طول تصویری که شما از آن تصویربرداری می کنید ۶۰۰ پیکسل خواهد بود.

Height این گزینه برعکس گزینه بالا است یعنی عرض تصویری که می خواهید تصویربرداری در آنجا انجام شود را معین می کند.

Select Window با این گزینه به راحتی تمامی صفحه نمایش خود را برای تصویربرداری انتخاب می کنید بدون آنکه مقدار **Width** و **Height** را بخواهید به صورت دستی تغییر دهید.

پانل When Recording

در این پانل گزینه ها و انتخاب های بسیاری وجود دارد، که هر یک کار مخصوصی را به عهده دارد.

Show rectangle around recorded area هنگامی که این گزینه فعال باشد کادر قرمز رنگی محیط تصویربرداری را مشخص می کند و به راحتی می توان فهمید که چه قسمتی از محیط برنامه در حال تصویربرداری است.

Make thism rectangle blink در زمانی که این گزینه انتخاب شده باشد محیط تصویربرداری آماده کار است و به راحتی می توان از آن تصویربرداری کرد در واقع این گزینه اجازه تصویربرداری از صفحه نمایش را به شما می دهد.

سه گزینه انتخابی بعد نحوه جایگیری کادر برنامه هنگام تصویربرداری را مشخص می کند. (انتخاب یکی از این سه گزینه زیرین به معنای صرف نظر از دو گزینه دیگر است.

Laeve HyperCam window opened اگر این گزینه به حالت انتخاب در آمده باشد هنگام تصویربرداری، پنجره اصلی برنامه HyperCam در هنگام تصویربرداری نیز دیده می شود. این گزینه بیشتر به درد مواقعی می خورد که مایلید از برنامه HyperCam تصویربرداری کنید.

Iconize HyperCam window to the task bar هنگام انتخاب این گزینه، برنامه minimize شده و عنوان برنامه در تسک بار ویندوز دیده می شود. توصیه می شود از این گزینه استفاده شود.

Hide HyperCam window اگر این گزینه انتخاب شده باشد هنگام تصویربرداری افزون بر آن که صفحه اصلی برنامه مخفی می شود عنوان برنامه نیز در تسک بار ویندوز نمایش داده نمی شود به عبارت دیگر در این گزینه شما می توانید از محیط تصویربرداری کنید بدون آنکه مشخص باشد با چه نرم افزاری از محیط کار ویندوز تصویر گرفته اید.

- توجه داشته باشید در این حالت باید با کلیدهای میانبر برنامه کار کنید. این گزینه بیشتر به کار افراد حرفه ای و آشنا به کلیدهای میانبر برنامه می آید.

Capture layered/transparent windows این گزینه لایه ها و پس زمینه های محیط تصویر برداری شما را کپچر می کند.

Start / Stop Rec این دکمه که اولین دکمه سمت چپ پایین برنامه است به شما اجازه شروع یا پایان تصویربرداری را می دهد.

- توجه داشته باشید که در هر زمان یکی از حالت های Start Rec یا Stop Rec نمایش داده می شود.

Resume Rec / Start Paused این دکمه که دومین دکمه برنامه از سمت چپ پایین برنامه بعد از دکمه شروع /پایان تصویربرداری است؛ یکی از دو حالت توقف تصویربرداری یا عدم توقف تصویربرداری را معین می کند. در هنگامی که پنجره برنامه باز است انتخاب این دکمه به معنی شروع و توقف تصویربرداری است.

Play این دکمه اجازه پخش تصویرهای برداشته شده توسط برنامه را به شما می دهد.

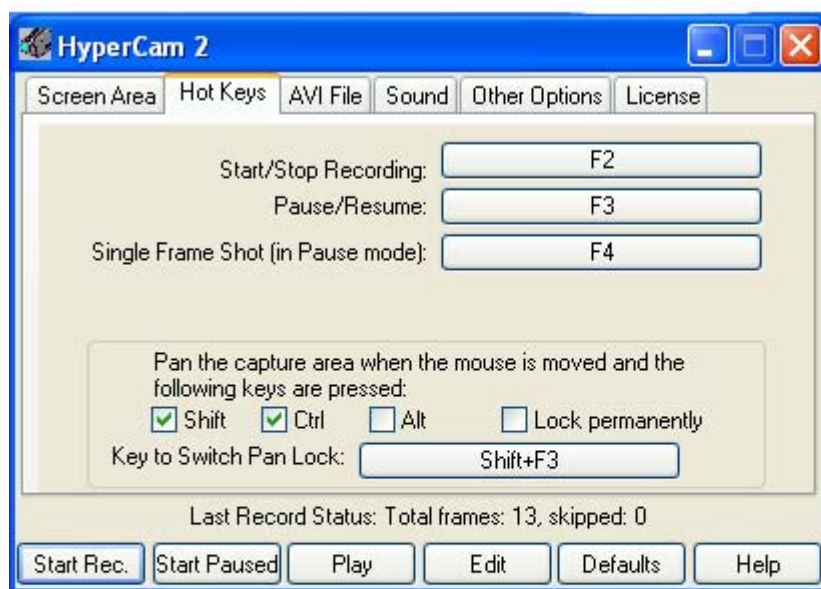
Edit این دکمه اجازه ویرایش فیلمهای تصویربرداری شده را به شما می دهد.

Defaults انتخاب این دکمه به معنی برگشتن تمامی تنظیمات برنامه به حالت پیش فرض است.

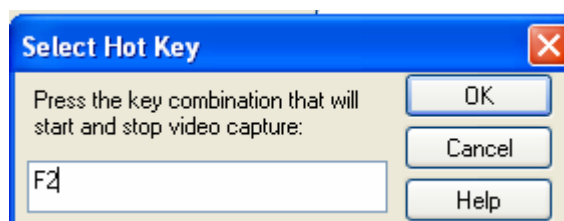
Help با این دکمه شما می توانید از راهنمای برنامه یاری بگیرید و مشکلات خود را رفع نمایید.

برگ نشان Hot Keys

در این برگ نشان شما با کلیدهای میانبر برنامه آشنا شده و در صورت تمایل می توانید آنها را تغییر دهید.



همان طور که می بینید برای دکمه شروع یا پایان تصویربرداری دکمه F2 معرفی شده شما می توانید به راحتی این کلید میانبر یا کلیدهای میانبر دیگر را تغییر داده برحسب نیاز خود معرفی نمایید. برای این کار کافی است روی دکمه ای که میانبر در میانه آن مشخص است کلیک نمایید. همان طور که می بینید پنجره محاوره ای **select hot key** نمایان می شود.



شما می توانید به راحتی در این کادر کلید میانبر جدید را معرفی کنید برای این کار کافی است دکمه یا دکمه های ترکیبی که می خواهید جای کلید میانبر قبلی را بگیرند را فشار دهید. برای مثال اگر شما می خواهید برای شروع و پایان تصویربرداری دکمه Ctrl+s را به عنوان کلید میانبر تعیین کنید کافی است هنگامی که پنجره محاوره ای select hot key نمایان شد دکمه های Ctrl و S را به صورت همزمان فشار دهید. در این پنجره محاوره ای دکمه ok به معنی تایید و دکمه cancel بمعنای انصراف می باشد و دکمه help توضیحاتی درباره تغییر کلید میانبر به شما میدهد.

در پانل زیر این کادر شما میتوانید تعیین کنید که کلید میانبر با کدام یک از کلیدهای اصلی shift – ctrl – alt کار کند به عنوان مثال اگر شما می خواهید برای شروع و پایان تصویربرداری از دکمه های Ctrl+s استفاده کنید علاوه بر این که می توانید این دو دکمه را همزمان در کادر select hot key فشار دهید می توانید ابتدا فقط دکمه ctrl را در پانل مورد نظر انتخاب کرده سپس روی دکمه معرفی میانبر فوق رفته در اینجا فقط S را فشار دهید.

برگ نشان Avi files

این برگ نشان شامل تنظیمات مربوط به نوع تصویربرداری توسط برنامه است.

Avi file name این کادر آدرس محل ضبط فایل های فیلم مربوط به تصویربرداری از صفحه نمایش را نشان می دهد. دکمه Brows که در روبروی این کادر قرار دارد برای تغییر این نشانی پیش فرض به کار می رود.

Add sequential number to the file name این گزینه فایل های تصویری که شما به وجود آورده اید را با شماره های پی در پی شماره گذاری می کند.

Record sound این گزینه به شما امکان می دهد که همراه با تصاویری که از صفحه نمایش می گیرید صدا را نیز ضبط نمایید. این گزینه در برگ نشان بعدی (Sound) نیز موجود است.

Rate in frames per second,record –playback با این گزینه شما می توانید معین کنید که در هر ثانیه چند تصویر از صفحه نمایش شما گرفته شود. در فیلمهای سینمایی هر ۲۵ فریم یا عکس یک ثانیه را تشکیل می دهد. توصیه می شود مقدار پیش فرض را بپذیرید.

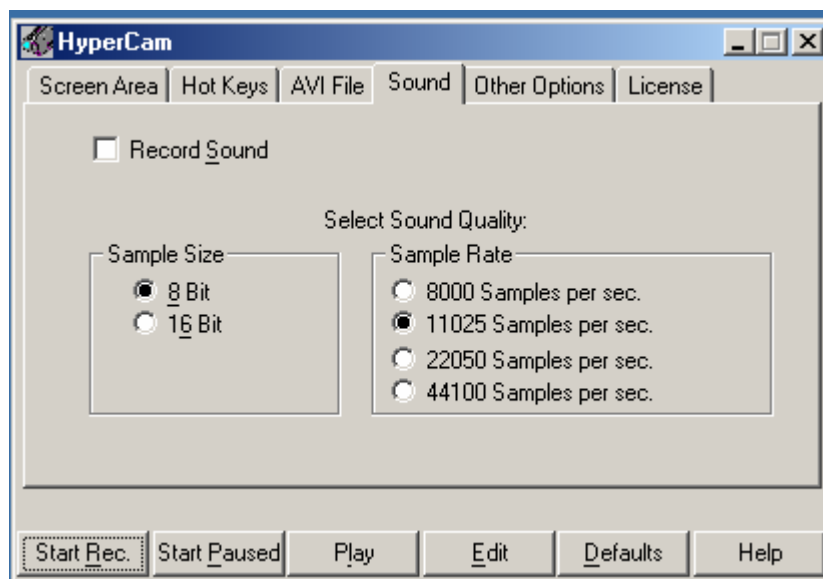
دو گزینه بعدی فریم اول و آخر تصویربرداری مشخص میگرد.

Video compressor منوی کشویی Video compressor نوع فشرده سازی فایل ویدئویی را مشخص می کند و شما می توانید کمپرسور مورد نظر را انتخاب کرده پس از اجرای تنظیمات از آن استفاده نمایید.

Frame compression quality این گزینه مشخص می کند که فایل ویدئویی تا چند درصد فشرده سازی شود.

برگ نشان Sound

در این برگ نشان تنظیمات مربوط به صدا دیده میشود.



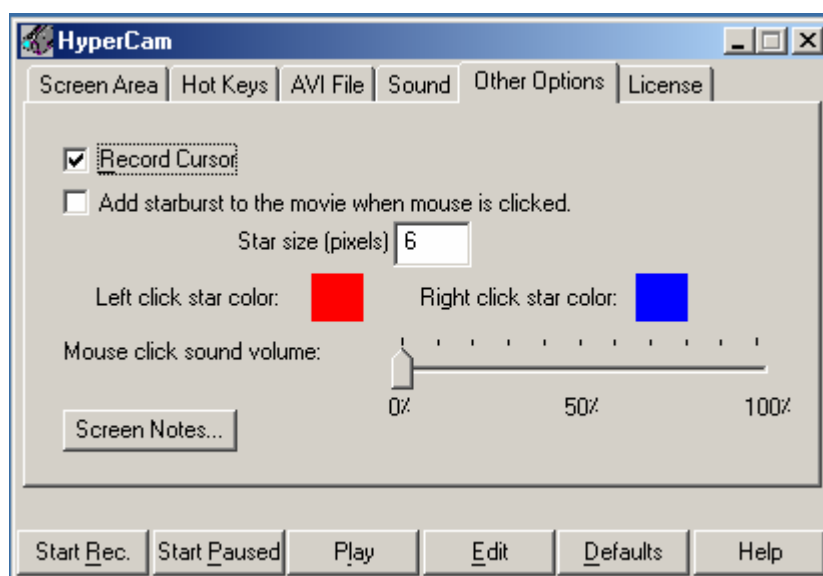
Record sound این گزینه به شما امکان می دهد که همراه با تصاویری که از صفحه نمایش می گیرید صدا را نیز ضبط نمایید. این گزینه در برگ نشان قبلی نیز موجود بود.

تنظیمات بعدی این صفحه برای کیفیت هرچه بیشتر صدا به کار می رود به طور مثال اگر تنظیمات صدا را بر روی ۱۶ بیت و ۴۴۱۰۰ سمپل بر ثانیه قرار دهید دارای بالاترین وضوح صدا خواهید بود. توجه داشته باشید هر چه صدا با کیفیت بالاتری ضبط شود حجم بیشتری را اشغال می کند.

- برای استفاده از این برگ نشان و ضبط تصاویر همراه صدا شما باید حتما کارت صدای مستقل (غیر آنبورد) داشته باشید.

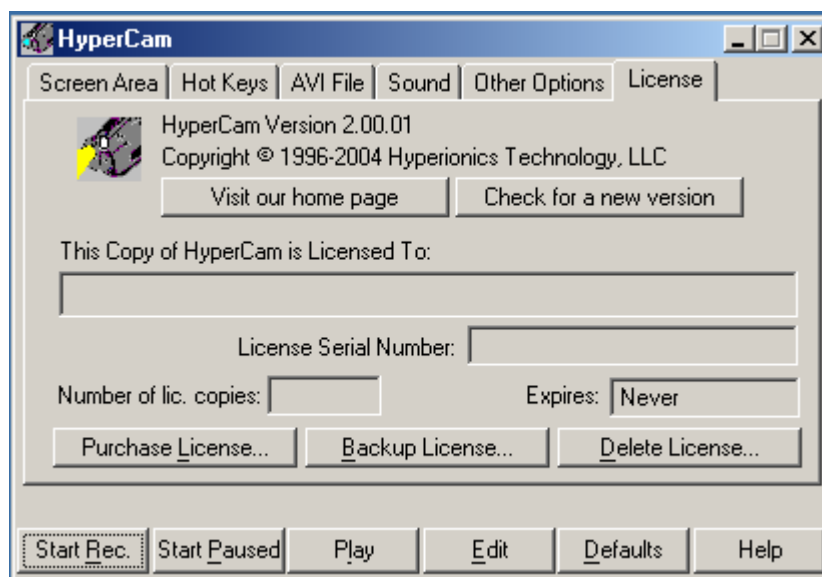
برگ نشان Other Options

در این برگ نشان شما تنظیمات متفرقه برنامه را خواهید یافت.



برگ نشان License

در این برگ نشان اطلاعات شناسنامه ای برنامه و اطلاعات متفرقه دیگر آمده است.



[Visit our home page](#) این دکمه در صورت اتصال به اینترنت شما به صفحه اصلی سایت شرکت سازنده نرم افزار می برد.

[Check for a new version](#) با این دکمه در صورت اتصال به اینترنت می توانید از آخرین ویرایش این برنامه اطلاع حاصل کنید.